

โครงการสนับสนุนการพัฒนาเทคโนโลยี ของอุตสาหกรรมไทย (ITAP)

(Industrial Technology Assistance Program : ITAP)

ITAP เป็นโปรแกรมเพื่อให้บริการภาคอุตสาหกรรมในการวิจัยและพัฒนา รวมทั้งยกระดับเทคโนโลยีการผลิต โดยมีภารกิจหลัก คือ การสร้างกลไกเชื่อมโยงระหว่างผู้ให้บริการเทคโนโลยี (Technology Service Providers) กับผู้ใช้เทคโนโลยี (Technology Users) ในรูปแบบของการจัดหาผู้เชี่ยวชาญด้านเทคนิค เพื่อให้ความช่วยเหลือด้านการวิจัยและพัฒนา เข้าไปให้คำปรึกษาและ แก้ไขปัญหาถึงในโรงงาน

สวทช. จะให้การสนับสนุนในส่วนของค่าใช้จ่ายในการว่าจ้างผู้เชี่ยวชาญ ร้อยละ 50 ภายใต้วงเงินสูงสุดไม่เกิน 400,000 บาท ซึ่งเป็นกลยุทธ์ขั้นต้น ที่จะช่วยลดความเสี่ยงในการลงทุนของผู้ประกอบการเพื่อพัฒนาเทคโนโลยีการผลิต และจะเชื่อมโยงไปสู่การสร้างขีดความสามารถในการทำวิจัยและพัฒนาของอุตสาหกรรมไทย อันจะนำไปสู่การเพิ่มศักยภาพในการแข่งขันในตลาดโลกได้อย่างยั่งยืน

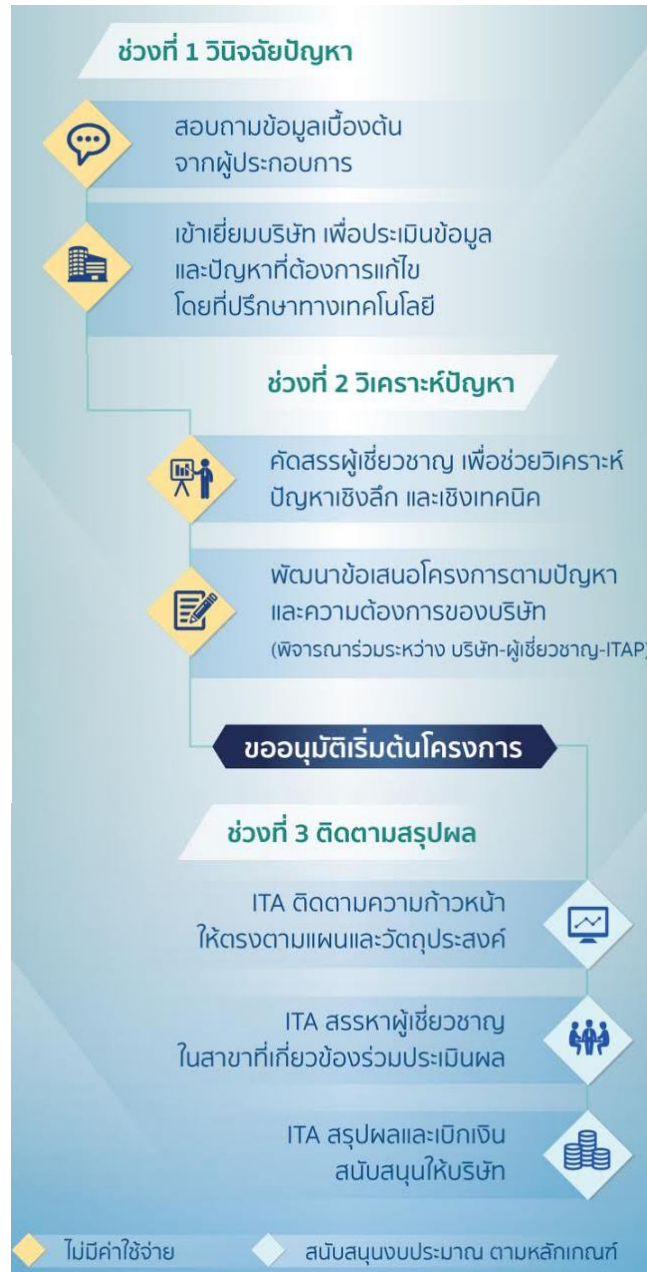
บริการของ ITAP

- ช่วยวิเคราะห์ปัญหาทางเทคนิคและแนวทางการพัฒนาธุรกิจ โดยที่ปรึกษาเทคโนโลยี (ITA) และผู้เชี่ยวชาญเฉพาะทาง
- การเข้าช่วยแก้ไขปัญหาโดยที่ปรึกษาเทคโนโลยี หรือสรรหาผู้เชี่ยวชาญทางเทคนิคตามความ ต้องการของลูกค้า
- จัดฝึกอบรมและสัมมนาประสานงานติดต่อผู้เชี่ยวชาญและเจรจาว่าจ้างเป็นที่ปรึกษาโครงการ
- ติดตามและประเมินผลการดำเนินงานของผู้เชี่ยวชาญหรือที่ปรึกษาจัดทำโครงการพิเศษเพื่อ ตอบสนองความต้องการของ อุตสาหกรรมเฉพาะเรื่อง ที่จำเป็นเร่งด่วน

หลักเกณฑ์การสนับสนุนของ ITAP

1. เป็นนิติบุคคลที่มีผู้ถือหุ้นไทย ไม่ต่ำกว่า 51 %
2. เป็นธุรกิจขนาดเล็กหรือขนาดกลาง ที่มีทุนจดทะเบียนไม่เกิน 200 ล้านบาท
3. แต่อาจให้การสนับสนุนธุรกิจขนาดใหญ่ได้ตามดุลพินิจ
4. มีขีดความสามารถด้านการเงิน ด้านเทคนิค และการจัดการ
5. มีความมุ่งมั่นที่จะพัฒนาศักยภาพทางเทคโนโลยีการผลิต

ขั้นตอนการทำงาน



ข้อมูลเพิ่มเติม

ลิงค์ : <https://itap.nstda.or.th/>